



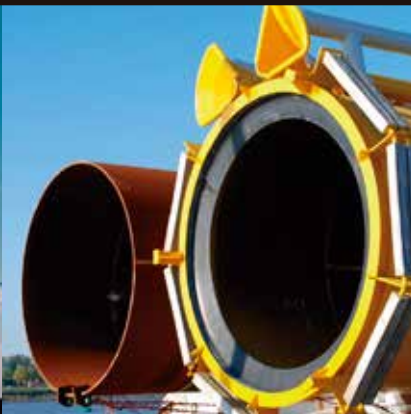
**BAHCO**

HERRAMIENTAS PROFESIONALES DESDE 1886



Herramientas para  
**INDUSTRIA PESADA**

MINERÍA, ENERGÍA EÓLICA, GAS, PETRÓLEO, CONSTRUCCIÓN, AUTOMOCIÓN...



# LLAVE DE IMPACTO

Mecanismo de doble maza de ocho paletas que proporciona la máxima potencia con el mínimo consumo de aire.



Cubierta superior plana de goma para un agarre más estable. Provista de una funda de protección de vinilo negro.

Carcasa de magnesio de una sola pieza que garantiza una larga duración.



Sistema de lubricación por baño de lubricante sintético de alta graduación que proporciona una herramienta de larga duración y libre de mantenimiento.



Cambio de dirección y potencia en 1 segundo con una sola mano.



Sistema con silenciadores opcionales para adaptar la herramienta a las propias necesidades. Sin silenciador la potencia se maximiza, con 2 silenciadores el sonido se minimiza.

<p><b>ALTA DURABILIDAD</b></p>	<p><b>SILENCIOSO Y LIGERO</b></p>	<p><b>MOVIMIENTO SUAVE</b></p>	<p><b>FÁCIL MANEJO</b></p>
<p><b>MOTOR DE DOBLE MAZA</b></p> <ul style="list-style-type: none"> <li>• Sistema fiable para apriete continuo, con dos martillos.</li> <li>• Resistente a fluctuaciones en la presión del aire. Se lubrica fácilmente desde fuera sin necesidad de desmontarlo.</li> </ul>	<p><b>CARCASA DE COMPOSITE Y MANGO HEXAGONAL DE GOMA</b></p> <ul style="list-style-type: none"> <li>• Significativamente menos pesado.</li> <li>• Baja emisión de ruido.</li> <li>• Baja emisión de vibración.</li> <li>• Mango ergonómico.</li> </ul>	<p><b>CONEXIÓN GIRATORIA</b></p> <ul style="list-style-type: none"> <li>• Permite a la conexión de aire acompañar a la herramienta.</li> </ul>	<p><b>SALIDA DE AIRE EN EL MANGO</b></p> <ul style="list-style-type: none"> <li>• Salida de aire no molesta al operario.</li> </ul> <p><b>SISTEMA DE CONTROL DE SALIDA</b></p> <ul style="list-style-type: none"> <li>• Permite al operario seleccionar la dirección del aire de salida para la mejora del confort y la flexibilidad.</li> </ul>

## ÍNDICE DE ICONOS

DIMENSIONES	CONDUCTOR	PAR MÁXIMO EN MODO RETROCESO	GAMA DE PARES	VELOCIDAD REVOLUCIONES POR MINUTO	PRESIÓN ACÚSTICA DBA	CONSUMO AIRE	ENTRADA DE AIRE	DIÁMETRO Min. MANGUERA Mm	PESO	NIVEL DE VIBRACIÓN





### ■ LLAVE DE IMPACTO 1/2" BPM915

- Carcasa de magnesio.
- Mecanismo de doble maza.
- Empuñadura de caucho.
- Regulador de potencia con una sola mano.

Código	BAR	inch	mm	mm	Nm	MAX Nm	(min <sup>-1</sup> )	(min <sup>-1</sup> )	dBa	m/sec	mm	kg	
BPM915	1/2"	6.2	1/4"	10	178	813	1,098	9,800	1,270	102.5	5.1	194	2.2



### ■ LLAVE DE IMPACTO 1/2" BP815

- Carcasa composite.
- Mecanismo de doble maza.
- Regulador de potencia.

Código	BAR	inch	mm	mm	Nm	MAX Nm	(min <sup>-1</sup> )	(min <sup>-1</sup> )	dBa	m/sec	mm	kg	
BP815	1/2"	6.3	1/4"	10	130	320-620	825	7,000	1,150	84	5.00	192	1.95



### ■ LLAVE DE IMPACTO 1/2" BPC815

- Más potente, más rápida.
- Carcasa de composite.
- Mecanismo de doble martillo.

Código	BAR	inch	mm	mm	Nm	MAX Nm	(min <sup>-1</sup> )	(min <sup>-1</sup> )	dBa	m/sec	mm	kg	
BPC815	1/2"	6.3	1/4"	10	113	786	1112	8,000	1,250	88	7,7	187	1.91



### ■ LLAVE DE IMPACTO 1/2" BPM914L

- Válvula avance/retroceso rápida.
- Rotor con ocho paletas.
- Escape de aire en el mango.
- Funda protectora de caucho incluida.

Código	BAR	inch	mm	mm	Nm	MAX Nm	(min <sup>-1</sup> )	(min <sup>-1</sup> )	dBa	m/sec	mm	kg	
BPM914L	1/2"	6.2	1/4"	10	68	300	440	10,700	1,400	96.6	4.54	155	1.3





### ■ LLAVE DE IMPACTO 1/2" BP814A

- Mucho más potente y más rápido que una carraca.
- Mucho más accesible que una llave de impacto.
- La aplicación del par sin reacción hace que sea ideal para trabajar en espacios confinados.

Código	BAR	inch	mm	mm	Nm	MAX Nm	(min-1)	dBa	m/sec	mm	kg		
BP814A	1/2"	6.2	1/4"	13	142	195	244	7,000	1,600	97	43.5	334	1.8



### ■ LLAVE DE IMPACTO 1/2" (13 piezas) BP815K1

- La bandeja de espuma encaja en el T-module system T12 de Bahco.
- **Contiene:**  
1 pieza BP815 llave de impacto 1/2".  
Vasos impacto: 10, 11, 12, 13, 14, 15, 17, 19, 21, 22 y 24 mm.  
Conector macho 1/4".

Código	BAR	inch	mm	mm	Nm	MAX Nm	(min-1)	dBa	m/sec	mm	kg		
BP815K1	1/2"	6.3	1/4"	10	130	320-620	825	7,000	1,150	84	5	192	1.95



### ■ LLAVE DE IMPACTO 1/2" (5 piezas) BP815K2

- **Contiene:**  
1 pieza BP815 1/2" Llave de impacto.  
1 pieza BP500 Porta vasos magnético.  
1 pieza BWSSP12P Juego de vasos para ruedas 17/19/21 mm en una caja.

Código	BAR	inch	mm	mm	Nm	MAX Nm	(min-1)	dBa	m/sec	mm	kg		
BP815K2	1/2"	6.3	1/4"	10	130	320-620	825	7,000	1,150	84	5	192	1.95



### ■ LLAVE DE IMPACTO 3/4" BPM917

- Carcasa de magnesio.
- Mecanismo de doble martillo.
- Agarre de goma.

Código	inch	mm	mm	Nm	MAX Nm	(min-1)	dBa	m/sec	mm	kg		
BPM917	3/4"	3/8"	10	158	1560	1800	6200	1050	99.8	10.4	210	3.6



### ■ LLAVE DE IMPACTO 3/4" BPC817

- Regulador de potencia.
- Cambio de potencia adelante-atrás con una sola mano.
- Conector giratorio.
- Escape de aire en el mango.

Código



BAR



inch



mm



mm



mm



mm



mm



mm



mm



mm

**BPC817** 3/2" 6.2 3/8" 10 198 1627 2034 5000 916 96 11.6 220 3.44



### ■ LLAVE DE IMPACTO 3/4" BP817

- Carcasa composite.
- Mecanismo de doble maza.
- Regulador de potencia.

Código



BAR



inch



mm



mm



mm



mm



mm



mm



mm



mm

**BP817** 3/24" 6.3 3/8" 10 190 340-950 1.800 4,500 970 88 4.30 245 3.95



### ■ LLAVE DE IMPACTO 1" BP901

- Mecanismo de doble maza.
- Regulador de potencia.
- Mango soporte incluido.

Código



BAR



inch



mm



mm



mm



mm



mm



mm



mm



mm

**BP901** 1" 6.2 1/2" 13 460 2550 3500 3200 400 87.5 6.17 409 11.9



### ■ LLAVE DE IMPACTO 1" BP901L

- Mecanismo de doble maza.
- Regulador de potencia.
- Mango soporte incluido.
- Eje 6" (BP900L).

Código



BAR



inch



mm



mm



mm



mm



mm



mm



mm



mm

**BP901L** 1" 6.2 1/2" 13 460 2550 3500 3200 400 87.5 6.17 587 13.3



### ■ LLAVE DE IMPACTO 1" BP905S

- Peso ligero.
- Regulador de potencia.
- Mango de soporte incluido.

Código	BAR	inch	mm	mm	Nm	MAX Nm	min-1	dBa	m/sec	mm	kg		
BP905S	1"	6.2	1/2"	13	282	300-1965	2440	6000	950	97.1	14.9	378	6.3



### ■ LLAVE DE IMPACTO 1" BP905L

- Mango de soporte incluido.
- Mecanismo doble martillo.
- Eje 8,3" (210mm).

Código	BAR	inch	mm	mm	Nm	MAX Nm	min-1	dBa	m/sec	mm	kg		
BP905L	1"	6.2	1/2"	13	282	300-1965	2440	6000	950	97.1	14.9	547	7.2

## RACHETS



### ■ RACHET NEUMÁTICO 3/8" BP820

- Empuñadura de caucho.
- Regulador de potencia.

Código	BAR	inch	mm	mm	Nm	min-1	dBa	m/sec	mm	kg	
BP820	3/8"	6.3	1/4"	10	120	0-67	270	80	2.6	256	1.20



### ■ RACHET NEUMÁTICO 1/2" BP821

- Carcasa de magnesio.
- Mecanismo de doble martillo.
- Agarre de goma.

Código	BAR	inch	mm	mm	Nm	min-1	dBa	m/sec	mm	kg	
BP821	3/8"	6.3	1/4"	10	120	0-67	150	80	2.6	256	1.20

## TURBINETA NEUMÁTICA 6MM BP822



- Incluye boquilla de 3mm.
- Empuñadura de caucho.
- Conexión giratoria.

Código	BAR	inch	mm	mm	min <sup>-1</sup>	dBa	m/sec	mm	kg
BP822	6.3	1/4"	10	170	25,000	85	4.53	165	0.50

## TURBINETA NEUMÁTICA LARGA 6MM BP822E



- Incluye boquilla de 3mm.
- Empuñadura de caucho.
- Conexión giratoria.

Código	BAR	inch	mm	mm	min <sup>-1</sup>	dBa	m/sec	mm	kg
BP822E	6.3	1/4"	10	113	25,000	76	4.53	258	0.80

## AMOLADORA ANGULAR NEUMÁTICA 6MM BP115



- Empuñadura de caucho.
- Conexión giratoria.
- Salida de aire giratoria.

Código	BAR	inch	mm	mm	min <sup>-1</sup>	dBa	m/sec	mm	kg
BP115	6.3	1/4"	10	113	25,000	76	4.53	258	0.80

## AMOLADORA DE DISCO NEUMÁTICA 5" BP823



- Carcasa composite.
- Empuñadura de caucho.
- Gatillo de seguridad.

Código	BAR	inch	mm	mm	min <sup>-1</sup>	dBa	m/sec	mm	kg
BP823	6.3	1/4"	10	340	10,000	83	2.50	1.80	2.22



## TURBINETA NEUMÁTICA DE REVOLUCIONES BAJA BP117

- Amoladora de bajas revoluciones.
- Empuñadura de caucho.
- Regulador de potencia.
- Gatillo de seguridad.

Código	BAR	inch	mm	mm	min. <sup>-1</sup>	dBa	mmsec	mm	kg	
BP117	7/16"	6.3	1/4"	10	113	25,000	80	1.68	246	1



## SIERRA RECIPROCANTE NEUMÁTICA BP824

- Carcasa composite.
- Gatillo de seguridad.
- Conexión giratoria.

Código	BAR	inch	mm	mm	min. <sup>-1</sup>	dBa	mmsec	mm	kg
BP824	6.3	1/4"	10	160	10,000	85	3.70	0.51	0.905



## TALADRO REVERSIBLE NEUMÁTICO 13MM BP825

- Carcasa composite.
- Empuñadura de caucho.
- Palanca de avance/retroceso.

Código	BAR	inch	mm	mm	min. <sup>-1</sup>	dBa	mmsec	mm	kg
BP825	6.3	1/4"	10	105	450	88	2.50	1.35	1.53



## REMACHADORA NEUMÁTICA BP125

- Cuerpo de composite.
- Empuñadura recubierta de caucho.

Código	BAR	inch	kg	mm	mm	kg	
BP125	3.2-6.4	6.3	1/4"	1330	19	290	2





### ■ DESTORNILLADOR REVERSIBLE NEUMÁTICO 1800 RPM BP826

- Atornillador neumático de 1/4".
- Par de apriete ajustable externo.

Código	BAR	Inch	mm	l/min	Nm	min-1	dBa	m/sec	mm	kg	
BP826	1/4"	6.3	1/4"	10	113	1-10	1800	83	2.5	196	1.2



### ■ PISTOLA DE AIRE BP218

- Pistola neumática.
- Segun requerimientos OSHA.
- Entrada de latón.

Código	BAR	Inch	l/min	dBa	mm	kg
BP218	6.3	1/4"	158	80	210	0.15



### ■ MARCADOR NEUMÁTICO BP799

- Para marcado rápido y seguro.
- Baja vibración.

Código	BAR	Inch	mm	min-1	dBa	m/sec	mm	kg
BP799	6.3	1/4"	10	13000	78	2.0	140	0.22



### ■ PISTOLA SOPLADORA Y ASPIRANTE BP219V

- Funciona con aire comprimido.

Código	BAR	Inch	l/min	dBa	mm	kg
BP219V	6.3	1/4"	95	92	145	0.67



### PISTOLA LIMPIADORA NEUMÁTICA **BPN010**

- Manguera de salida protegida por una boquilla metálica.
- Funcionamiento en dos modos: Limpieza (aire y jabón) y secado (sólo aire).

Código	BAR	inch	l/min	min-1	kg
<b>BPN010</b>	6.2	1/4"	67	6000-7500	0.9



### JUEGO DE VASOS IMPACTO PUNTA TORX ENC 1/2" (9 piezas) **BBR203P9**

- Aplicación: Para varias aplicaciones en el trabajo y servicio del sistema de frenado utilizando herramientas neumáticas.
- Compatible con el sistema modular 'T-module' de los carros Bahco.

- 1 Pieza: BBR203P920 / Vasos con punta de impacto TORX ® 1/2" para frenos, T20.
- 1 Pieza: BBR203P925 / Vasos con punta de impacto para frenos TORX ® 1/2" , T25.
- 1 Pieza: BBR203P927 / TORX ® 1/2" , T27.
- 1 Pieza: BBR203P930 / Vasos con punta de impacto para frenos TORX ® 1/2" T30.
- 1 Pieza: BBR203P940 / Vasos con punta de impacto para frenos TORX ® 1/2" , T40.
- 1 Pieza: BBR203P945 / Vasos con punta de impacto para frenos TORX ® 1/2" , T45.
- 1 Pieza: BBR203P950 / Vasos con punta de impacto para frenos TORX ® 1/2" , T50.
- 1 Pieza: BBR203P955 / Vasos con punta de impacto para frenos TORX ® 1/2" , T55.
- 1 Pieza: BBR203P960 / Vasos con punta de impacto para frenos TORX ® 1/2" , T60.

Código	kg
<b>BBR203P9</b>	1.23 kg



### JUEGO DE VASOS DE 1/2 DE IMPACTO XZN PARA FRENOS (6 piezas) **BBR201P6**

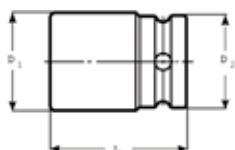
- Aplicación: Para varias aplicaciones en el trabajo y servicio del sistema de frenado utilizando herramientas neumáticas.

- 1 Pieza: BB201P64014 / Vasos con punta de impacto para frenoS XZN 1/2" , M14.
- 1 Pieza: BB201P64016 / Vasos con punta de impacto para freno XZN 1/2" , M16.
- 1 Pieza: BB201P64018 / Vasos con punta de impacto para freno XZN 1/2" , M18.
- 1 Pieza: BB201P67814 / Vasos con punta de impacto para freno XZN 1/2" , M14.
- 1 Pieza: BB201P67816 / Vasos con punta de impacto para freno XZN 1/2" , M16.
- 1 Pieza: BB201P67818 / Vasos con punta de impacto para freno XZN 1/2" , M18.

Código	kg
<b>BBR201P6</b>	1.07 kg

## VASOS DE IMPACTO 1/2" K7801

- DIN 3121-G 12,5, ISO 1174.
- Acabado: Forjados, fosfatados.
- DIN 3129, ISO 2725.
- Con Perfil Dynamic Drive.



### MM

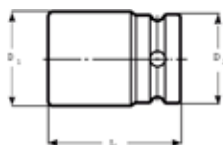
Código	Medida (mm)	Longitud (mm)	D1 (mm)	D2 (mm)	Peso (g)
K7801M-8	8	38	15,0	25	80
K7801M-9	9	38	16,0	25	85
K7801M-10	10	38	17,0	25	85
K7801M-11	11	38	18,5	25	88
K7801M-12	12	38	19,5	25	90
K7801M-13	13	38	21,0	25	95
K7801M-14	14	38	22,5	25	100
K7801M-15	15	38	23,0	30	120
K7801M-16	16	38	25,0	30	130
K7801M-17	17	38	26,0	30	135
K7801M-18	18	38	27,5	30	145
K7801M-19	19	38	28,5	30	150
K7801M-20	20	38	30,0	30	160
K7801M-21	21	38	31,0	30	165
K7801M-22	22	38	32,5	30	170
K7801M-23	23	38	34,0	30	175
K7801M-24	24	38	35,0	30	180
K7801M-25	25	45	36,0	30	185
K7801M-26	26	45	37,5	30	190
K7801M-27	27	45	38,5	30	200
K7801M-30	30	50	42,0	30	230
K7801M-32	32	50	44,0	38	245
K7801M-34	34	50	45,0	38	260
K7801M-36	36	50	48,0	38	330

### PULGADAS

Código	Medida (mm)	Longitud (mm)	D1 (mm)	D2 (mm)	Peso (g)
K7801Z-3/8	3/8"	38	17,0	25	80
K7801Z-7/16	7/16"	38	18,5	25	80
K7801Z-1/2	1/2"	38	20,5	25	85
K7801Z-9/16	9/16"	38	22,5	25	85
K7801Z-5/8	5/8"	38	25,0	30	120
K7801Z-11/16	11/16"	38	26,5	30	130
K7801Z-3/4	3/4"	40	29,0	30	130
K7801Z-13/16	13/16"	40	31,0	30	155
K7801Z-7/8	7/8"	40	33,0	30	165
K7801Z-15/16	15/16"	45	35,0	30	170
K7801Z-1	1"	45	36,5	30	180
K7801Z-1.1/16	1 1/16"	46	39,0	30	185
K7801Z-1.1/8	1 1/8"	46	41,0	30	245
K7801Z-1.1/4	1 1/4"	51	44,2	30	200
K7801Z-1.5/16	1 5/16"	46	44,8	30	230
K7801Z-1.3/8	1 3/8"	50	47,8	30	250
K7801Z-1.7/16	1 7/16"	50	49,8	30	280
K7801Z-1.1/2	1 1/2"	50	51,8	30	310

## VASOS DE IMPACTO 1/2" K7806M

- Cuadrado conductor: 1/2".
- Par conforme a DIN y ANSI.
- Acabado: Forjados, fosfatados.
- Material acero CROMO EXTRA.
- Con Perfil Dynamic Drive.



### MM

Código	Medida (mm)	Longitud (mm)	D1 (mm)	D2 (mm)	T (mm)	Peso (g)
K7806M-10	10	80	17,5	25	7,6	215
K7806M-11	11	80	18,0	25	8,6	215
K7806M-12	12	80	19,3	25	9,4	215
K7806M-13	13	80	20,9	25	10,2	220
K7806M-14	14	80	22,3	25	10,7	220
K7806M-16	16	80	24,4	30	12,0	320
K7806M-17	17	80	25,2	30	12,7	320
K7806M-18	18	80	26,8	30	12,7	320
K7806M-19	19	80	28,5	30	14,0	320
K7806M-21	21	83	31,4	30	14,2	350
K7806M-22	22	89	32,7	30	14,2	390
K7806M-23	23	89	34,0	30	16,3	490
K7806M-24	24	89	34,9	30	16,3	490
K7806M-27	27	89	38,9	30	20,3	495
K7806M-30	30	89	42,8	30	21,6	535

### PULGADAS

Código	Medida (mm)	Longitud (mm)	D1 (mm)	D2 (mm)	T (mm)	Peso (g)
K7806Z-3/8	3/8"	38	17,0	25	12	80
K7806Z-7/16	7/16"	38	18,5	25	13	80
K7806Z-1/2	1/2"	38	20,5	25	14	85
K7806Z-9/16	9/16"	38	22,5	25	14	85
K7806Z-5/8	5/8"	38	25,0	30	16	120
K7806Z-11/16	11/16"	38	26,5	30	17	130
K7806Z-3/4	3/4"	40	29,0	30	20	130
K7806Z-13/16	13/16"	40	31,0	30	22	155
K7806Z-7/8	7/8"	40	33,0	30	22	165
K7806Z-15/16	15/16"	45	35,0	30	24	170
K7806Z-1	1"	45	36,5	30	27	180
K7806Z-1.1/16	1 1/16"	46	39,0	30	27	185
K7806Z-1.1/8	1 1/8"	51	44,2	30	27	245
K7806Z-1.1/4	1 1/4"	46	41,0	30	32	200
K7806Z-1.5/16	1 5/16"	46	44,8	30	32	230
K7806Z-1.3/8	1 3/8"	50	47,8	30	32	250
K7806Z-1.7/16	1 7/16"	50	49,8	30	32	280
K7806Z-1.1/2	1 1/2"	50	51,8	30	32	310



BAHCO



### ■ JUEGO DE VASOS DE IMPACTO 1/2" (10 piezas) D/S

- **10 Piezas:** 1/2" Vasos de impacto hexagonal 10, 11, 12, 13, 14, 15, 16, 17, 18, 19 mm.

Código	Dim. de la caja	N. piezas	Peso (g)
D/S 10	280x160x70	10	1595



### ■ JUEGO DE VASOS DE IMPACTO 1/2" (14 piezas) D/S

- **14 Piezas:** 1/2" Vasos de impacto hexagonal 10, 11, 12, 13, 14, 15, 16, 17, 18, 19, 21, 22, 24, 27 mm.

Código	Dim. de la caja	N. piezas	Peso (g)
D/S 14	280x160x70	14	2155



### ■ JUEGO DE VASOS SERIE LARGA HEXAGONAL 1/2" (10 piezas) DD/S

- **10 Piezas:** 1/2" Vasos de impacto hexagonal 10, 11, 12, 13, 14, 15, 16, 17, 18, 19 mm.

Código	Dim. de la caja	N. piezas	Peso (g)
DD/S 10	280x160x70	10	3020



### ■ JUEGO DE VASOS DE IMPACTO 1/2" STANDARD Y SERIE LARGA (20 piezas) D-DD/S

- **20 Piezas:** 10, 11, 12, 13, 14, 15, 16, 17, 18, 19 mm. ESTANDAR 10, 11, 12, 13, 14, 15, 16, 17, 18, 19 mm. SERIE LARGA.

Código	Dim. de la caja	N. piezas	Peso (g)
D-DD/S 10	375x215x100	20	4765

**JUEGO DE VASOS DE IMPACTO 1/2" EN PULGADAS (10 piezas) K7801Z**

• Medidas: 7/16", 1/2", 9/16", 5/8", 11/16", 3/4", 13/16", 7/8", 15/16", 1".



Código	Pulgadas
K7801Z/10	7/16"- 1"

**JUEGO DE VASOS DE IMPACTO SERIE LARGA 1/2" EN PULGADAS (10 piezas) K7806Z**

• Medidas: 7/16", 1/2", 9/16", 5/8", 11/16", 3/4", 13/16", 7/8", 15/16", 1".



Código	Pulgadas
K7806Z/10	7/16"- 1"

**JUEGO DE VASOS DE IMPACTO ESTANDAR 3/4" (8 piezas) K8901M**

• Medidas: 21, 22, 24, 27, 30, 32, 36, 41.



Código	(mm)
K8901M/8	21-41

**JUEGO DE VASOS DE IMPACTO SERIE LARGA 3/4" EN PULGADAS (8 piezas) K8906M**

• Medidas: 21, 22, 24, 27, 30, 32, 36, 41.

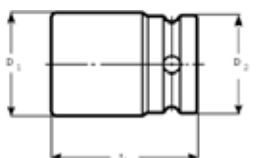


Código	(mm)
K8906M/8	21-41



## VASOS DE IMPACTO 3/4" ESTANDAR K8901

- Acabado: forjados, fostados.
- Material de acero CROMO EXTRA.
- Par conforme a DIN y ANSI.



### MM

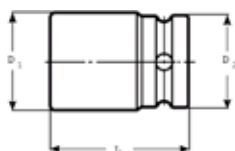
Código	Medida (mm)	Longitud (mm)	D1 (mm)	D2 (mm)	Peso (g)
K8901M-17	17	51	30,0	44	365
K8901M-18	18	51	31,0	44	365
K8901M-19	19	51	32,5	44	365
K8901M-21	21	51	35,0	44	370
K8901M-22	22	51	36,0	44	375
K8901M-23	23	51	37,5	44	375
K8901M-24	24	51	38,5	44	380
K8901M-27	27	53	42,5	44	395
K8901M-28	28	53	44,0	44	400
K8901M-29	29	53	45,0	44	410
K8901M-30	30	53	46,0	44	420
K8901M-32	32	57	48,5	44	425
K8901M-33	33	57	50,0	44	520
K8901M-34	34	57	51,0	44	520
K8901M-36	36	57	53,5	44	540
K8901M-38	38	57	56,0	44	590
K8901M-41	41	58	60,0	44	600
K8901M-46	46	62	66,0	44	690
K8901M-50	50	68	71,0	44	700
K8901M-55	55	72	77,5	54	750
K8901M-60	60	72	83,5	54	800

### PULGADAS

Código	Medida (mm)	Longitud (mm)	D1 (mm)	D2 (mm)	Peso (g)
K8901Z-11/16"	11/16"	51	29,0	41,4	280
K8901Z-3/4"	3/4"	50	33,0	44,0	360
K8901Z-13/16	13/16"	50	35,0	44,0	370
K8901Z-7/8	7/8"	50	37,0	44,0	370
K8901Z-15/16	15/16"	50	39,0	44,0	380
K8901Z-1	1"	50	41,0	44,0	380
K8901Z-1.1/16	1 1/16"	50	43,0	44,0	370
K8901Z-1.1/8	1 1/8"	50	45,0	44,0	380
K8901Z-1.3/16	1 3/16"	53	46,0	44,0	400
K8901Z-1.1/4	1 1/4"	53	49,0	44,0	450
K8901Z-1.5/16	1 5/16"	56	50,0	44,0	475
K8901Z-1.3/8	1 3/8"	56	53,5	44,0	530
K8901Z-1.7/16	1 7/16"	56	53,5	44,0	560
K8901Z-1.1/2	1 1/2"	58	55,0	44,0	580
K8901Z-1.9/16	1 9/16"	58	58,5	44,0	570
K8901Z-1.5/8	1 5/8"	58	61,0	44,0	610
K8901Z-1.11/16	1 11/16"	62	64,0	44,0	650
K8901Z-1.3/4	1 3/4"	63	65,0	44,0	720
K8901Z-1.13/16	1 13/16"	62	66,0	44,0	700
K8901Z-1.7/8	1 7/8"	68	68,0	44,0	820
K8901Z-1.15/16	1 15/16"	68	70,0	44,0	830
K8901Z-2	2"	68	71,0	44,0	830
K8901Z-2.1/16	2 1/16"	71	73,0	54,0	1020
K8901Z-2.3/16	2 3/16"	71	78,0	54,0	1150
K8901Z-2.1/4	2 1/4"	73	80,0	54,0	1230
K8901Z-2.3/8	2 3/8"	73	83,0	54,0	1260

## VASOS DE IMPACTO SERIE LARGA 3/4" K8906

- Acabado: forjados, fostados.
- Material de acero CROMO EXTRA.
- Par conforme a DIN y ANSI.



### MM

Código	Medida (mm)	Longitud (mm)	D1 (mm)	D2 (mm)	T (mm)	Peso (g)
K8906M-17	17	100	30,0	44	13	910
K8906M-19	19	100	32,5	44	14	880
K8906M-21	21	100	36,5	44	14	845
K8906M-22	22	100	36,5	44	16	845
K8906M-24	24	100	39,0	44	16	700
K8906M-27	27	100	43,0	44	18	750
K8906M-30	30	100	46,0	44	19	770
K8906M-32	32	100	49,0	44	22	870
K8906M-33	33	100	50,8	44	22	990
K8906M-34	34	100	50,8	44	22	990
K8906M-36	36	100	54,0	44	22	1000
K8906M-41	41	100	60,5	44	24	1150

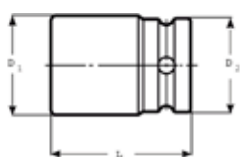
### PULGADAS

Código	Medida (mm)	Longitud (mm)	D1 (mm)	D2 (mm)	T (mm)	Peso (g)
K8906Z-3/4	3/4"	90	32,0	41,4	26	480
K8906Z-13/16	13/16"	90	35,0	41,4	26	510
K8906Z-7/8	7/8"	90	36,0	41,4	26	550
K8906Z-15/16	15/16"	90	38,5	41,4	26	580
K8906Z-1	1"	90	40,0	41,4	26	610
K8906Z-1.1/16	1 1/16"	90	42,5	44,0	28	630
K8906Z-1.1/8	1 1/8"	90	44,0	44,0	28	650
K8906Z-1.1/4	1 1/4"	90	48,5	44,0	28	740
K8906Z-1.5/16	1 5/16"	90	50,0	44,0	30	760
K8906Z-1.3/8	1 3/8"	90	52,5	44,0	30	840
K8906Z-1.7/16	1 7/16"	90	53,5	44,0	30	850
K8906Z-1.1/2	1 1/2"	90	56,0	44,0	34	880
K8906Z-1.5/8	1 5/8"	90	60,0	44,0	34	950
K8906Z-1.3/4	1 3/4"	90	64,5	44,0	34	1040
K8906Z-2	2"	90	71,0	44,0	36	1240

## VASOS DE IMPACTO ESTANDAR 1"

### K9501

- Acabado: forjados, fostados.
- Material de acero CROMO EXTRA.
- Par conforme a DIN y ASME.
- Con perfil Dynamic Drive.



#### MM

Código	Medida (mm)	Longitud (mm)	D1 (mm)	D2 (mm)	Peso (g)
K9501M-22	22	58	39,0	54	500
K9501M-24	24	58	42,0	54	510
K9501M-27	27	59	45,5	54	655
K9501M-30	30	64	49,0	54	680
K9501M-32	32	64	52,0	54	690
K9501M-33	33	62	53,0	54	700
K9501M-34	34	62	54,0	54	700
K9501M-36	36	66	57,0	54	765
K9501M-38	38	67	60,0	54	810
K9501M-41	41	69	63,0	54	850
K9501M-42	42	69	64,0	54	865
K9501M-46	46	75	69,5	54	1000
K9501M-50	50	81	74,0	54	1250
K9501M-55	55	86	79,5	54	1550
K9501M-60	60	90	86,0	54	1650
K9501M-65	65	94	90,5	54	2000
K9501M-70	70	98	98,0	54	2150
K9501M-75	75	98	100,0	86	3350
K9501M-80	80	99	105,0	86	3750

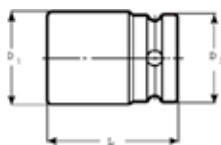
#### PULGADAS

Código	Medida (mm)	Longitud (mm)	D1 (mm)	D2 (mm)	Peso (g)
K9501Z-1	1"	59	43,0	54,0	600
K9501Z-1.1/16	1 1/16"	60	44,5	54,0	540
K9501Z-1.1/8	1 1/8"	62	46,0	54,0	660
K9501Z-1.3/16	1 3/16"	62	49,0	54,0	680
K9501Z-1.1/4	1 1/4"	62	52,0	54,0	640
K9501Z-1.5/16	1 5/16"	63	54,0	54,0	710
K9501Z-1.3/8	1 3/8"	66	55,0	54,0	720
K9501Z-1.7/16	1 7/16"	66	57,0	54,0	680
K9501Z-1.1/2	1 1/2"	67	60,0	54,0	790
K9501Z-1.9/16	1 9/16"	66	61,0	54,0	800
K9501Z-1.5/8	1 5/8"	69	63,0	54,0	830
K9501Z-1.11/16	1 11/16"	70	65,0	54,0	910
K9501Z-1.3/4	1 3/4"	70	67,5	60,3	1100
K9501Z-1.13/16	1 13/16"	75	69,5	54,0	1140
K9501Z-1.7/8	1 7/8"	78	70,5	54,0	1190
K9501Z-1.15/16	1 15/16"	58	40,5	60,3	510
K9501Z-2	2"	76	74,0	60,3	1400
K9501Z-2.1/8	2 1/8"	80	79,0	60,3	1460
K9501Z-2.3/16	2 3/16"	84	80,0	60,3	1630
K9501Z-2.1/4	2 1/4"	84	82,5	60,3	1700
K9501Z-2.5/16	2 5/16"	84	84,0	60,3	1780
K9501Z-2.9/16	2 9/16"	92	92,5	60,3	2100
K9501Z-2.3/4	2 3/4"	96	99,0	60,3	2440

## VASOS DE IMPACTO SERIE LARGA 1"

### K9506

- Acabado: forjados, fostados.
- Material de acero CROMO EXTRA.
- T = Profundidad del hexágono hembra.
- Par conforme a DIN y ASME.
- Con perfil Dynamic Drive.

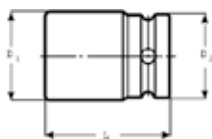


#### MM

Código	Medida (mm)	Longitud (mm)	D1 (mm)	D2 (mm)	T (mm)	Peso (g)
K9506M-22	22	110	40,0	54	16	1400
K9506M-24	24	110	42,0	54	19	1400
K9506M-27	27	110	46,0	54	19	1400
K9506M-30	30	110	49,5	54	22	1320
K9506M-32	32	110	52,0	54	22	1280
K9506M-33	33	110	53,0	54	22	1250
K9506M-34	34	110	53,5	54	22	1250
K9506M-36	36	110	57,0	54	23	1320
K9506M-38	38	110	59,5	54	25	1400
K9506M-41	41	110	63,0	54	28	1500
K9506M-46	46	110	69,5	54	30	1700
K9506M-50	50	110	74,5	54	32	1930
K9506M-55	55	110	81,0	54	35	2150
K9506M-60	60	110	87,5	54	38	2400

#### PULGADAS

Código	Medida (mm)	Longitud (mm)	D1 (mm)	D2 (mm)	T (mm)	Peso (g)
K9506Z-1	1"	108	42,5	54,0	30	1060
K9506Z-1.1/16	1 1/16"	108	44,5	54,0	30	1120
K9506Z-1.3/16	1 3/16"	108	49,0	54,0	30	1200
K9506Z-1.1/4	1 1/4"	108	51,5	54,0	30	1220
K9506Z-1.7/16	1 7/16"	108	56,5	54,0	35	1280
K9506Z-1.1/2	1 1/2"	108	59,0	54,0	35	1330
K9506Z-1.5/8	1 5/8"	108	62,5	54,0	38	1470
K9506Z-1.13/16	1 13/16"	108	69,0	60,3	42	1640
K9506Z-1.7/8	1 7/8"	108	70,0	60,3	42	1680

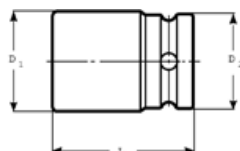


## VASOS DE IMPACTO SERIE LARGA 1.1/2" K9801

- Material de acero CROMO EXTRA.
- Acabado forjados, fosfatados.
- Par conforme a DIN y ASME.
- Con perfil Dynamic Drive.


MM

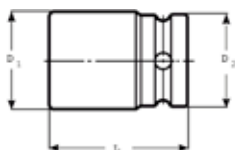
Código	Medida (mm)	Longitud (mm)	D1 (mm)	D2 (mm)	Peso (g)
K9801M-70	70	100	105,5	86	3710
K9801M-80	80	110	117,5	86	4450
K9801M-85	85	120	124,8	86	5440
K9801M-90	90	120	130,0	86	5600
K9801M-95	95	125	136,5	127	8100
K9801M-100	100	125	143,7	127	8600
K9801M-105	105	130		127	9200



## VASOS DE IMPACTO HEXAGONAL 3/8" K7401M

- DIN 3129, ISO 2725.
- Cuadrado: 3/8" DIN 3121-F 10 ISO 1174.
- Acabado: Pavonado.  
Material: Aleación de acero de alto rendimiento, ideal para uso con herramientas de impacto.
- Para uso con máquinas.

Código		D	L mm	L1	
K7401M-17	17	29	24.5	22	65



## VASOS DE IMPACTO SERIE LARGA 1.1/2" K9806

- Acabado: forjados, fostados.
- Material de acero CROMO EXTRA.
- T = Profundidad del hexágono hembra.
- Par conforme a DIN y ASME.
- Con perfil Dynamic Drive.

MM (se fabrica bajo pedido)

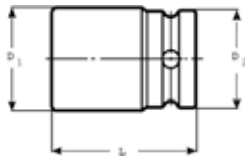
Código	Medida (mm)	Longitud (mm)	D1 (mm)	D2 (mm)	T (mm)	Peso (g)
K9806M-41	41	115	70	86	23	3200
K9806M-46	46	115	76	86	24	3200
K9806M-50	50	135	81	86	26	3200
K9806M-60	60	140	86	86	30	3900
K9806M-65	65	150	97	86	36	5700
K9806M-70	70	160	105	86	38	6700

PULGADAS (se fabrica bajo pedido)

Código	Medida (mm)	Longitud (mm)	D1 (mm)	D2 (mm)	T (mm)	Peso (g)
K9806Z-1.3/8	1 3/8"	110	62	86	20	2500
K9806Z-1.7/16	1 7/16"	110	64	86	20	2800
K9806Z-1.1/2	1 1/2"	110	66	86	21	2900
K9806Z-1.5/8	1 5/8"	115	70	86	23	3200
K9806Z-1.11/16	1 11/16"	115	71	86	23	3200
K9806Z-2	2"	135	82	86	26	3800
K9806Z-2.1/16	2 1/16"	140	83	86	27	3900
K9806Z-2.3/16	2 3/16"	140	86	86	35	3900
K9806Z-2.1/4	2 1/4"	150	86	86	36	4700
K9806Z-2.5/16	2 5/16"	150	92	86	36	4700
K9806Z-2.3/8	2 3/8"	150	93	86	36	5200
K9806Z-2.7/16	2 7/16"	150	96	86	38	5200
K9806Z-2.1/2	2 1/2"	150	97	86	38	5200
K9806Z-2.9/16	2 9/16"	150	97	86	38	5700
K9806Z-2.5/8	2 5/8"	150	103	86	41	5700
K9806Z-2.11/16	2 11/16"	150	104	86	41	6300
K9806Z-2.3/4	2 3/4"	160	105	86	41	6700
K9806Z-2.13/16	2 13/16"	160	108	86	41	6700
K9806Z-2.7/8	2 7/8"	160	108	86	41	7300
K9806Z-2.15/16	2 15/16"	170	110	86	41	7800
K9806Z-3	3"	170	110	86	41	8500
K9806Z-3.1/16	3 1/16"	170	115	86	43	8500
K9806Z-3.1/8	3 1/8"	170	116	86	43	8500
K9806Z-3.3/16	3 3/16"	170	125	86	43	9900
K9806Z-3.1/4	3 1/4"	170	125	86	43	9900
K9806Z-3.5/16	3 5/16"	170	125	86	43	9900
K9806Z-3.3/8	3 3/8"	170	125	86	43	9900
K9806Z-3.7/16	3 7/16"	170	128	86	45	10300
K9806Z-3.1/2	3 1/2"	170	130	86	47	10700
K9806Z-3.9/16	3 9/16"	170	130	86	47	10700
K9806Z-3.5/8	3 5/8"	170	134	86	52	11000
K9806Z-3.11/16	3 11/16"	170	136	86	52	11200
K9806Z-3.3/4	3 3/4"	180	137	95	52	12200
K9806Z-3.13/16	3 13/16"	180	140	95	54	12500
K9806Z-3.7/8	3 7/8"	180	142	95	54	13100
K9806Z-3.15/16	3 15/16"	190	144	95	54	14100
K9806Z-4	4"	190	145	95	54	14900
K9806Z-4.1/16	4 1/16"	190	146	95	54	15200
K9806Z-4.1/8	4 1/8"	190	150	95	54	15800
K9806Z-4.1/4	4 1/4"	190	153	95	54	16800
K9806Z-4.5/16	4 5/16"	200	156	95	54	17000
K9806Z-4.3/8	4 3/8"	200	160	95	54	18200
K9806Z-4.1/2	4 1/2"	210	163	95	62	20100
K9806Z-4.5/8	4 5/8"	210	165	95	62	20900
K9806Z-4.3/4	4 3/4"	210	168	95	62	21500



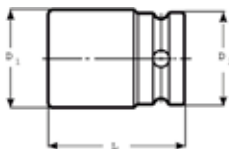
K7801VM/S4



### VASOS DE IMPACTO 1/2" REFORZADO PARA TUERCAS DE LLANTAS K7801

- Material de acero CROMO EXTRA.
- Acabado forjados, fosfatados.
- Anclaje: 1/2" DIN 3121- G 12,5 ISO 1174.
- Con perfil Dynamic Drive.

Código	Medida (mm)	Longitud (mm)	D1 (mm)	D2 (mm)	Peso (g)
K7801VM-17	17	45	30	30	130
K7801VM-19	19	45	33	30	155
K7801VM-22	22	45	36	30	180
K7801VM-24	24	45	38	30	215
K7801VM/S4	17-24				910

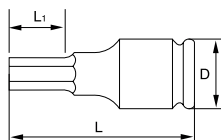


### VASOS DE IMPACTO 1/2" K7801TORX

- Material de acero CROMO EXTRA.
- Acabado forjados, fosfatados.
- Anclaje: DIN 3121- G 12,5 ISO 1174.
- \*\* Tornillos especiales.



Código	Medida (mm)	Longitud (mm)	D1 (mm)	D2 (mm)	Medida Tornillo	Peso (g)
K7801TORX-E10	E10	38	13,5	25	M 6+8	80
K7801TORX-E12	E12	38	15,5	25	M 8+10	80
K7801TORX-E14	E14	38	17,5	25	M 10+12	85
K7801TORX-E16	E16	38	19,6	25	**	85
K7801TORX-E18	E18	38	21,7	30	M 12+14	85
K7801TORX-E20	E20	38	23,8	30	M 14+16	85
K7801TORX-E24	E24	38	28,3	30	M 18+20	90





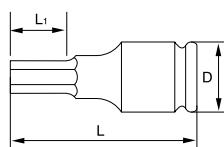
## ■ VASOS DE IMPACTO 1/2" CON PUNTA HEXAGONAL 7993S



- Acabado: Pavonado.
- Material: Aleación de acero de alto rendimiento, ideal para uso con herramientas de impacto.
- Para uso con máquinas.

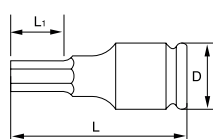
Código		D	L mm	L1	
7993S0050	5	25	40	8	60
7993S0060	6	25	38	9	60
7993S0080	8	25	44	12	65
7993S0100	10	25	40	16	70
7993S0120	12	30	50	18	140
7993S0140	14	30	50	21	140
7993S0170	17	30	50	26	140
7993S0190	19	30	50	26	170

## ■ VASOS DE IMPACTO 3/4" CON PUNTA HEXAGONAL 7993T

- Acabado: Pavonado.
- Material: Aleación de acero de alto rendimiento, ideal para uso con herramientas de impacto.





Código		D	L mm	L1	
7993T0120	12	38	67	18	280
7993T0140	14	38	67	21	280
7993T0170	17	38	67	26	280
7993T0190	19	44	67	26	450
7993T0240	24	44	71	26	450



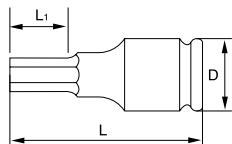
## ■ VASOS DE IMPACTO 1" CON PUNTA HEXAGONAL 7993M

- Acabado: Pavonado.
- Material: Aleación de acero de alto rendimiento, ideal para uso con herramientas de impacto.

Código		D	L mm	L1	
7993M0170	17	54	74	26	680
7993M0220	22	54	78	26	660



**BAHCO**



## VASOS DE IMPACTO 1/2" CON PUNTA TORX® 7994S

- Acabado: Pavonado.
- Material: Aleación de acero de alto rendimiento, ideal para uso con herramientas de impacto.

Código		D	L <sub>mm</sub>	L1	
7994S0300	T-30	25	55	30	90
7994S0400	T-40	25	55	30	80
7994S0450	T-45	25	55	30	82
7994S0500	T-50	25	55	30	84
7994S0550	T-55	25	55	30	92
7994S0600	T-60	25	55	30	100

## ACCESORIOS PARA VASOS DE IMPACTO



## VEHÍCULOS PESADOS VASOS DE IMPACTO VOLVO BHVIS08

- Vasos de impacto especiales para el uso en ruedas de camión VOLVO.
- Cuadrado conductor: 3/4".
- Perfil: 8 caras x 115mm.

Código	Descripción Producto
BHVIS08115	RUEDA VOLVO-8C X 115MM-3/4"

## VEHÍCULOS PESADOS VASOS DE IMPACTO SCANIA BHVIS08

- Cuadrado conductor: 3/4".
- Perfil:
  - BHVIS0895 8 caras x 95mm para ruedas delanteras.
  - BHVIS08100 8 caras x 100mm para ruedas traseras.

Código	Descripción Producto
BHVIS0895	RUEDA DELANTERA SCANIA-8C x 95MM-3/4"
BHVIS08100	RUEDA TRASERA SCANIA-8C x 100MM-3/4"



## ■ VEHÍCULOS PESADOS VASOS DE IMPACTO **BPW**

- Vasos de impacto especiales para el uso en los ejes del mayor fabricante de ejes, BPW.
- Perfil: forma especial con diferentes medidas según la capacidad del eje

Código	Medida hex.	Medida (mm)
BHVIS111BPW12	41	111
BHVIS120BPW16	41	120
BHVIS109BPW12	41	109

## ■ ADAPTADORES DE IMPACTO

- 1/2" DIN3121-G12,5,ISO1174.
- Acabado forjado, fosfatado.
- Material acero VANADIO EXTRA.



Código	Medida	Longitud (mm)	Anchura (mm)	Peso (g)
K7764D	3/8"-1/2"	35	25	81
K8964D	3/4"-1/2"	45	25	112
K8164F	1/2"-3/4"	56	44	350
K9564F	1"-3/4"	63	44	410
K8964G	3/4"-1"	75	54	620
K9895G	1"-1 1/2"	81	54	1000
K9598H*	1 1/2" - 1"	105	86	2700
K9998H*	1 1/2" - 2 1/2"	115	86	3800

\*Se fabrica bajo pedido

## ■ ADAPTADOR DE IMPACTO M1/2 H1/4 (5 piezas) **K6650**

- Cuadrado: 1/4" DIN 3126-A6.3, ISO 1173.
- Acabado: Pavonado.
- Material: Aleación de acero de alto rendimiento.
- Hexágono macho a cuadrado macho DIN 3120.



Código				
K6650-1/2	1/2"	1/4"	50	187



**BAHCO**



### ADAPTADOR DE IMPACTO M1/2 H3/8 K8164C

- Cuadrado: 3/8" DIN 3121-G 10 ISO 1174.
- Acabado: Pavonado.
- Material: Aleación de acero de alto rendimiento, ideal para uso con herramientas de impacto.
- D2= Diámetro exterior del extremo hembra.

Código			D2		
K8164C	1/2"	3/8"	35	20	60



### CONECTOR RÁPIDO PARA PISTOLA NEUMÁTICA BPQCF14

- Conector rápido hembra de 1/4".
- Sistema seguro y rápido.
- Presión máxima 14 Bar.
- Flujo de aire 1600 L/min a 6 Bar.

Código		
BPQCF14	1/4"	95



### ALARGADERA K9560G

- DIN 3121-G 12,5, ISO 1174.
- Acabado: forjadas, fosfatadas.
- Material: acero VANADIO EXTRA.

Código	Medida	Longitud (mm)	Anchura (mm)	Peso (g)
K9560G-1	1"	125	53	1005
K9560G-2	1"	175	53	1400
K9560G-3	1"	325	53	2395
K9560G-4	1"	300	54	2300
K9560G-5	1"	400	54	3000



### ■ GATO NEUMÁTICO 2T **BH9BJ22SLH**

- Gatillo al final del mango.
- Nivel de entrada extremadamente bajo a 115mm.
- Máx elevación 345mm.
- Presión de aire recomendada 7-10 Bares.
- El de dos niveles es suministrado con una extensión de 60mm y el de 3 niveles con una de 80mm.

Código



**BH9BJ22SLH**

18



### ■ GATO NEUMÁTICO 2T **BH9BJ22SSH**

- El gato opera con los gatillos del mango.
- Altura entrada mínima: 115 mm.
- Altura máx.: 345 mm.
- La presión del aire mínima deberá ser 7 bar y la máxima 10 bar.

Código



**BH9BJ22SSH**

15



### ■ GATO NEUMÁTICO 2T **BH9BJ23SLH**

- Gatillo al final del mango.
- Nivel de entrada extremadamente bajo a 200mm.
- Máx elevación: 490mm.
- Presión de aire recomendada 7-10 Bares.
- El de dos niveles se suministra con una extensión de 80mm y el de tres niveles con una de 60mm.

Código



**BH9BJ23SLH**

19





## ■ GATO NEUMÁTICO CON ELEVACIÓN 2T **BH9BJ23SSH**

- Gatillo al final del mango.
- Nivel de entrada extremadamente bajo a 200mm.
- Máx elevación: 490mm.
- Presión de aire recomendada 7-10 Bares.
- El de dos niveles se suministra con una extensión de 80mm y el de tres niveles con una de 60mm.

Código



**BH9BJ23SSH**

16



## ■ PLATO UNIVERSAL PARA GATOS OLEONEUMÁTICOS **BH2AC60**

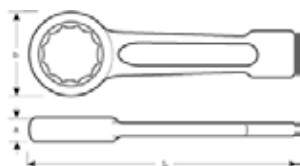
- Plato universal para gatos oleoneumáticos
- Industria pesada.
- Forma en V: BH2AC60V110, diseñado especialmente para una mejor fijación de los ejes.
- Forma en V: BH2AC60V110, especialmente diseñado para ejes de ajuste redondos.
- Se puede usar con : BH230-BH23015-BH2402010 & BH2604020

Código



**BH2AC60V110**  
**BH2AC60-140**

2.96  
0.97



## ■ LLAVES DE IMPACTO CON BOCA ESTRELLA 7444SG

- DIN 7444.
- Acabado: acero gris.
- Material: acero especial forjado.
- Corta y robusta, mango perfilado y extremo reforzado para operaciones duras de astilleros, ferrocarriles y otras operaciones industriales.

### MM

Código	Medida (mm)	L (mm)	A (mm)	B (mm)
7444SG-M-30	30	190	17	52
7444SG-M-32	32	190	17	52
7444SG-M-34	34	205	18	57
7444SG-M-36	36	205	18	58
7444SG-M-41	41	230	20	66
7444SG-M-42	42	230	20	66
7444SG-M-46	46	240	22	74
7444SG-M-50	50	255	24	80
7444SG-M-55	55	270	25	86
7444SG-M-60	60	280	26	93
7444SG-M-65	65	300	30	102
7444SG-M-70	70	330	33	110
7444SG-M-75	75	330	33	110
7444SG-M-80	80	360	36	126
7444SG-M-90	90	390	40	142

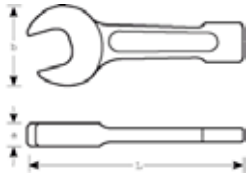
Código	Medida (mm)	L (mm)	A (mm)	B (mm)
7444SG-M-95	95	390	40	142
7444SG-M-100	100	420	45	155
7444SG-M-105	105	420	45	155
7444SG-M-110	110	450	48	170
7444SG-M-115	115	450	48	170
7444SG-M-120	120	480	54	182
7444SG-M-125	125	480	54	182
7444SG-M-130	130	520	58	202
7444SG-M-135	135	520	58	202
7444SG-M-140	140	520	58	202
7444SG-M-145	145	580	64	228
7444SG-M-150	150	580	64	228
7444SG-M-155	155	580	64	228
7444SG-M-160	160	580	64	228
7444SG-M-165	165	650	70	265
7444SG-M-170	170	650	70	265
7444SG-M-175	175	650	70	265

### PULGADAS

Código	Medida (mm)	L (mm)	A (mm)	B (mm)
7444SG-Z-1.1/16	1 1/16"	180	16	46
7444SG-Z-1.1/8	1 1/8"	180	16	46
7444SG-Z-1.3/16	1 3/16"	190	17	52
7444SG-Z-1.1/4	1 1/4"	190	17	52
7444SG-Z-1.3/8	1 3/8"	205	18	58
7444SG-Z-1.7/16	1 7/16"	205	18	58
7444SG-Z-1.1/2	1 1/2"	205	18	58
7444SG-Z-1.5/8	1 5/8"	230	20	66
7444SG-Z-1.11/16	1 11/16"	230	20	66
7444SG-Z-1.3/4	1 3/4"	240	22	74
7444SG-Z-1.13/16	1 13/16"	240	22	74
7444SG-Z-1.7/8	1 7/8"	240	22	74
7444SG-Z-2	2"	255	24	80
7444SG-Z-2.1/16	2 1/16"	255	24	80
7444SG-Z-2.1/8	2 1/8"	270	25	86

Código	Medida (mm)	L (mm)	A (mm)	B (mm)
7444SG-Z-2.3/16	2 3/16"	270	25	86
7444SG-Z-2.1/4	2 1/4"	270	25	86
7444SG-Z-2.3/8	2 3/8"	280	26	93
7444SG-Z-2.9/16	2 9/16"	300	30	102
7444SG-Z-2.5/8	2 5/8"	300	30	102
7444SG-Z-2.3/4	2 3/4"	330	33	110
7444SG-Z-3	3"	330	33	110
7444SG-Z-3.1/8	3 1/8"	360	36	126
7444SG-Z-3.3/8	3 3/8"	360	36	126
7444SG-Z-3.1/2	3 1/2"	390	40	142
7444SG-Z-3.3/4	3 3/4"	390	40	142
7444SG-Z-3.7/8	3 7/8"	420	45	155
7444SG-Z-4	4"	420	45	155
7444SG-Z-4.1/8	4 1/8"	420	45	155
7444SG-Z-4.1/2	4 1/2"	450	48	170





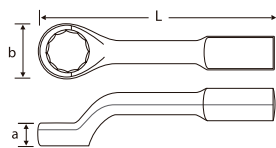
### ■ LLAVES DE IMPACTO CON BOCA ESTRELLA 133SGM

- Acabado: acero gris.
- Material: acero especial forjado.
- DIN 133, ángulo 15°.
- Corta y robusta, mango perfilado y extremo reforzado para operaciones duras de astilleros, ferrocarriles y otras operaciones industriales.

Código	Medida (mm)	L (mm)	A (mm)	B (mm)
133SGM-55	55	300	23.0	116
133SGM-75	75	375	30.0	154

### ■ LLAVES DE IMPACTO CON BOCA ESTRELLA 315

- Acabado: pavonado y con protección anti-corrosión.
- Material: forjada en acero un mayor rendimiento.



#### MM

Código	Medida (mm)	L (mm)	A (mm)	B (mm)
315M-36	36	317	29	70
315M-46	46	324	29	79
315M-75	75	406	44	124

#### PULGADAS

Código	Medida (mm)	L (mm)	A (mm)	B (mm)
315Z-1.5/8	1 5/8"	317	29	70
315Z-1.3/4	1 3/4"	317	29	73
315Z-1.7/8	1 7/8"	317	29	76
315Z-2	2"	324	29	79
315Z-2.1/4	2 1/4"	355	35	95
315Z-2.5/16	2 5/16"	355	35	95



**BAHCO**

## Bahco Trabajos Pesados

Desde 1886, Bahco ha desarrollado herramientas innovadoras de alta calidad para mejorar la productividad y la satisfacción del trabajo para verdaderos profesionales. Hoy en día, Bahco es una marca destacada y global con una extensa gama de herramientas de mano profesional.

Bahco ahora extiende su oferta más allá con la introducción de una gama mucho más extensa en herramienta industrial para satisfacer las necesidades de las industrias de minería, energía eólica, gas, petróleo, construcción o automoción.

Las operaciones de apriete, muchas veces llevadas a cabo en entornos muy duros y exigentes como los mencionados arriba, requieren de herramientas de máxima calidad y durabilidad. Las herramientas Bahco están desarrolladas de acuerdo a estándares rigurosos para asegurar que estas demandas quedan satisfechas. La distribución global de Bahco asegura también que las herramientas están disponibles donde y cuando sean requeridas.